

ECHO



www.novinyecho.cz

Ročník 17/číslo 28/15. října 2010

ČESKÉ REGIONÁLNÍ NOVINY

24 000 výtisků

www.e-nachodsko.cz portál náchodského regionu www.e-nachodsko.cz

V.V. plastová okna a dveře

Kladská 140, naproti Pekárně, Náchod

Kvalitní okna z profilu Veka
Vám prodáme, namontujeme a zednický zapravíme

nyní se slevou 45%

Tel.: 776 583 501
plastovaoknana@email.cz

Prodejna strojů a nářadí
Běloveská 168, Náchod

ČEKY

AKCE! nízká cena + něco navíc
od 4.10. do 5.11.

Cokoli plánujete... **Einhell**

MALOOBCHOD - VELKOOBCHOD
tel. 491 423 669, www.ceky.cz

ELEKTRO ABC NÁCHOD
VELKOOBCHOD - MALOOBCHOD

AKČNÍ CENY PRAČKY MYČKY SPORÁKY

Ceských bratří (u gymnázia)
www.abcnachod.cz
tel.: 491 428 428

LIKVIDACE ZÁSOB TOTÁLNÍ VÝPRODEJ

VŠ Mix
okna patří k životu

POZOR nové prostory!

- OKNA
- MARKÝZY
- ROLETY
- ŽALUZIE
- PARAPETY
- ZASKLÍVÁNÍ LODŽIÍ
- GARÁŽOVÁ VRATA
- DVEŘE

slevy až **35%**

Je čas na výměnu!

☎ 491 520 241 www.VSMIX.cz email: info@vsmix.cz
Kde nás najdete: VŠ MIX s.r.o., TGM 20, 549 31 Hronov

Veterinární klinika Canisvet

549 08 Provodov - Šonov 63
Tel. 603 345 541, 491 472 506

www.canisvet.cz nebo www.veterinaprovodov.cz

- ◆ komplexní veterinární služby pro psy a kočky
- ◆ digitální RTG a oficiální zhotovení DKK
- ◆ chirurgie
- ◆ ortopedie
- ◆ digitální RTG
- ◆ ultrazvuk
- ◆ vlastní laboratoř
- ◆ hospitalizace pacientů
- ◆ prodej krmiv pro psy a kočky



JITŘENKA V THAJSKU

Komorní dívčí sbor Jitřenka ZUŠ v Červeném Kostelci uspěl na 3. ročníku Mezinárodního soutěžního pěveckého festivalu Grand Prix Pattaya v Thajsku. V celkovém hodnocení skončily dívky z Jitřenky na druhém místě za polským smíšeným sborem Bielsky chor kameralny. (r)

HRONOVSKÉ LÉTÁNÍ

Je to již sto let (18.9.1910), co se nad Hronovem poprvé objevilo letadlo. Jeho výškovky a směrovky neovládal nikdo jiný než legendární český aviatik Ing. Jan Kašpar z Pardubic. Letecké nadšení se z Hronovska nevytratilo ani v dalším letech. Jeho výsledkem byl úspěšně se rozvíjející Aeroklub Hronov, který má v současnosti základnu se statutem veřejného vnitrostátního letiště ve Velkém Poříčí. (r)

oresi KUCHYNĚ

ZLATÁ horečka slev

NEJNIŽŠÍ MOŽNÉ CENY KUCHYNÍ

- JEDINEČNÉ SLEVY PŘÍSLUŠENSTVÍ A SPOTŘEBIČŮ
- KVALITA GARANTOVANÁ CERTIFIKÁTY A PRODLOUŽENOU ZÁRUKOU
- GRAFICKÉ NÁVRHY A KALKULACE ZDARMA

• Náchod, Plhovská 1098, tel. 777 992 420
• Hradec Králové, Gočárova třída 1228, tel. 774 352 420

POROVNEJTE NAŠI CENU A KVALITU S KONKURENCÍ
WWW.ORESICZ

DOTACE OD KRAJE

Město Česká Skalice přijalo dotaci od Královéhradeckého kraje. Částka 20 000,- Kč je určena pro tamní Muzeum Boženy Němcové. Využita bude pro financování podzimní výstavy jirín. (r)

MLÉKO Z AUTOMATU

Sít populárních automatů na mléko se neustále rozšiřuje. „Plechovou dojnicí“ najdete i v Broumově - v prodejně Konzum na sídlišti Křínice. „Dojí“ i v sobotu, ale jen do půl jedenácté... (r)

Gate

NĚMČINY (1. - 4. ročník + konverzační kurz)
ANGLIČTINY (1. - 4. ročník + konverzační kurz)

Jsme kvalifikovaní lektori a soudní překladatelé a po celou dobu existence naší školy (20 let) vyučujeme své studenty osobně. Je tím zaručena maximální zainteresovanost na kvalitě výuky a její kontinuita.

Přihlásit se můžete na našich webových stránkách přihlašovacím formulářem (www.gatenachod.cz).

telefonicky (N.J. 491 420 945, mobil 603 440 969; A.J. 491 423 077, mobil 605 211 991; 603 493 780), e-mailem (N.J. tada.petrankova@gatenachod.cz, A.J. jan.moucha@worldonline.cz), nebo se přijďte podívat do našich kurzů osobně (Husovo náměstí 789, Náchod, 1. patro).

AKCE!

Chcete půjčit?

Pomohlo by Vám 50 až 250 tisíc Kč?

100 tis. již od 1449 Kč/měsčně
200 tis. již od 2898 Kč/měsčně
RPSN již od 11,26 %

bez poplatků • bez volání na linky 900 • půjčky i pro klienty v registrech, nezaměstnané, OSVČ a ženy na MD
Nyní máte možnost využít ojedinělé nabídky! Zavolejte nám ihned a do 24 hodin budete mít jasno. Pak už je jen na Vás, co s penězi uděláte.

Volejte ihned **491 619 888**

Více na www.o2pripoje.cz

MOBILNÍ INTERNET ZA 300 Kč MĚSÍČNĚ

Na chytré síti s O₂ Mobilním Internetem Start bude váš notebook fungovat naplno.

O₂ Prodejna
Petr Pártl
Krámská 30
547 01 Náchod
tel.: 724 564 105

CHYTRASIT

Více možností. O₂

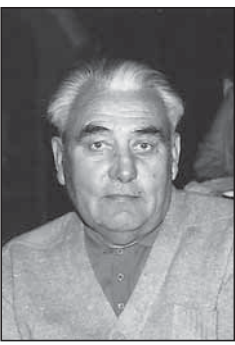
Euro Pol
www.oknakudowa.pl

Plastová okna a dveře
Super ceny pro zákazníky z Čech!

Naše nabídka:
okna, dveře, parapety, rolety, žaluzie

Sestikomorové profily s trojsklem. Záruka 5 let.
Jsme zaregistrováni v programu "Zelená úsporám". Jsme firma s osmiletými zkušenostmi.

Obchodní kancelář: Kudowa-Zdrój, ul. Zdrojowa 15b, tel. +48 748 664 799, GSM: +48 507 029 701,
e-mail: europol@oknakudowa.pl, www.oknakudowa.pl
Zavolejte a objednejte si zaměření zdarma!



VZPOMÍNÁME

Dne 18. října 2010 uplyne 20 let, kdy nás opustil pan Zdeněk Winter z Bělovsce.

Kdo jste ho znali, vzpomeňte s námi.

Rodiny Winterova a Hejzlarova



NEJVYŠŠÍ CENY

za starý nábytek a nepotřebnou věc nabíží:
P.Vágnr, Plhovská 862, Náchod
Mobil: 608 10 38 10, 606 27 04 21
Výhodné ceny při stěhování,
prodeji nemovitosti či likvidaci pozůstalosti.

NEBANKOVNÍ PŮJČKY

snadno a rychle
739 275 119

www.pujcime-vam.cz
HLEDÁME SPOLUPRACOVNÍKY

Výroba dokumentárních, propagačních a instruktážních filmů
Výroba TV reklam
Výroba reportáží
Odvisilání reportáží a reklam
Odvisilání čtených zpráv a oznámení
Výroba prezentačních CD

TéVé

NÁCHOD
REGIONÁLNÍ TEL. VÍZE

Telefon: 491 424 888, 603 273 698
e-mail: tv.nachod@tiscali.cz
http://www.tvnachod.cz

TV NÁCHOD s.r.o.
Hurdalkova 147, budova kina Vesmír
547 01 Náchod



Rodinný dům v Šanově u Nového Města n. M.
Velké obytné prostory domu (ca. 140m² obytné plochy) po rekonstrukci jsou vhodné pro spokojený, rodinný život. Oceňte lehkou udržovatelnou a oplocenou zahradu, výborný přístup z místní komunikace a umístění v klidné části obce, stranou od negativních vlivů hlavní komunikace. V místě škola, školka. Nedaleká vodní nádrž Rozkoš (1,5km) nabízí řadu možností k odpočinku včetně rybníků. Rychlé spojení s městy: Nové Město n. M. (4km), Česká Skalice (4km), Náchod (6km), Hronov (5km), Žďár nad Sázavou (23km), Dívky (poblíž), lázeň, prázdninová, koupaliště – vana, zvlášť správný kout, WC, v podstatě další možnosti. Možnost i jako bezbariérové bydlení. Dům je napojen na vodovod, el. 220/380V, odpad do kanalizace. ● Cena: 2 099 000,- Kč

Nadstandardní, cihlový byt 3+1 po celkové rekonstrukci v Náchodě	1 895 000,- Kč
Rodinný dům s udržovanou zahradou v klidné části Červeného Kostelce	2 190 000,- Kč
Udržovaná chalupa s garáží v klidné části Jásenné u Jaroměře	990 000,- Kč
Krajový radový dům v klidné části centra České Skalice	1 900 000,- Kč
Byt 3+1 v os. vlastnictví po část. rekonstrukci v Novém Městě n. Met.	1 570 000,- Kč

PRO BEZPEČÍ VÁS I VAŠICH BLÍZKÝCH

Pozor na zabouchnutí dveří

Hasiči jsou na tísnových linkách velmi často žádáni pomoc při otevírání bytů a jiných uzavřených prostor. Dřtivou většinu případů tvoří situace zabouchnutých dveří, za nimiž jsou v ohrožení imobilní senioři nebo velmi malé děti. Někdy se jedná o případ, kdy starý člověk delší dobu nevychází z bytu, nebo o pomoc seniorům, kteří z bytu volají o pomoc a nejsou schopni sami bytové dveře otevřít. Často hasiče volají i neopatrné maminky, které si jen oskočí výtěst odpadky a malé dítě jim zabouchne dveře, nebo lidé, kteří jen vyšli na chodbu a průvan jim zabouchl dveře od bytu, ve kterém byla zapnutá trouba nebo sporák. V těchto případech se hasiči snaží velmi rychle vyjet odvrátit hrozící nebezpečí. Často jsou však žádáni o pomoc v případech, kdy nebezpečí z prodlení nehrozí a lidé si jen pleťou hasiče se zámečníky. Nouzové otevření soukromých prostor má svá pravidla a lze k němu přikročit pouze v oprávněných případech. V ostatních případech musí lidé volit jiný způsob pomoci než přivolat hasiče, kteří by mohli chybět tam, kde jich je opravdu potřeba. Hasiči nejsou levnou pracovní silou, která na rozdíl od dražšího zámečníka otevře byt vždy zadarmo. Hasiči poskytují zdarma jen tzv. záchranné práce. Jiné práce smí vykonávat jen výjimečně a legislativa jim umožňuje za takovou práci požadovat úhradu. Mezi žádostmi o otevření dveří jsou poměrně časté případy se smyšleným příbehem. Někteří lidé si tak myslí, že se vyhnou placení. Tyto případy však mohou být posuzovány jako zneužití jednotky a viníky uložena pokuta. Nechtěné zabouchnutí dveří bytu či ztráta klíče se může přihodit každému. Je proto vhodné s touto situací předem počítat a někam si uložit náhradní klíč nebo si alespoň do paměti telefonu uložit kontakt na zámečníka.

**Ať se vám případy zabouchnutých dveří vyhnu přejí
Hasiči Nové Město nad Metují**

coop
Střední škola hotelnictví a podnikání
SČMSD, Hronov, s. r. o.
www.hshronov.cz

Talíř ve znamení zvěřiny

Přijďte na zvěřinové hody!

V minulosti bylo maso divoce žijících čtvernožců a ptáků jedním z hlavních zdrojů lidské výživy, dnes se však stalo spíše vzácností. Abychom ochutnali tajemství zvěřiny, zajdeme nejčastěji do restaurací, které pro milovníky masa každoročně na podzim v době lovecké sezony pořádají zvěřinové hody. Zvěřina je velmi kvalitní potravina a znamená příjemné zpestření jídelníčku. Vzhledem ke způsobu a kvalitě života zvěře můžeme její maso označit jako vysoce hodnotnou biopotravinu s nenahraditelnými chuťovými a dietetickými vlastnostmi. Maso zvěřiny je aromatické, má osobitou „divokou“ vůni a je považováno za dobře stravitelné, protože má nízký obsah tuku a naopak hodně výživných, pro náš organismus prospěšných látek (mastné kyseliny a plnohodnotné bílkoviny). Je bohaté i na obsah vitamínů (B1, B2, B5) a minerálních látek (fosfor, železo), které podporují látkovou výměnu i spalování cukrů. Zvyšují také imunitu organismu tvorbou protilátek, potlačují infekci a podporují hojení.

Ve svátečních dnech 28. a 29. října připravili pracovníci naší školy bohaté zvěřinové hody v atraktivním prostředí Jiráskovy turistické chaty na Dobrošově. Ke každému zvěřinovému pokrmu budou hostům doporučena i kvalitní moravská vína. Otevírací doba je po oba dny již od 10 hodin, ve čtvrtek do 20 hodin, v pátek dokonce do 22 hodin. Jako pozvánku předkládáme recept na jeden z pokrmů, které budete mít možnost ochutnat při zvěřinových hodech v Jiráskově chatě na Dobrošově.

Kančí kýta po hlubocku

400 g kančí kýty, slanina, 250 g kořenové zeleniny (celer, mrkev, petržel a cibule), koření na divočinu, sůl, pepř, bobkový list, tymián, 100 ml smetany, 50 g hladké mouky, 10 g másla, 1 citron, sádlo.

Kančí kýtu prošíkujeme slaninou, vložíme do pekáče, okořeníme solí, pepřem a kořením na divočinu. Zasypeme kořenovou zeleninou pokrájenou na nudličky, přidáme bobkový list, tymián a sádlo, podlijeme lehkou vodou a pečeme doměkka. Maso vyjmeme, zeleninu zalijeme vodou a necháme povařit asi 20 minut. Poté výpek rozmixujeme a zahustíme máslovou jíškou. Necháme povařit, dochutíme solí, pepřem a citronovou šťávou. Omáčku zjemníme smetanou a procedíme přes jemný cedník. Kančí po hlubocku podáváme s karlovarským, houskovým nebo domácím knedlíkem.

Další recepty k této části našeho gastronomického cyklu najdou čtenáři na webu ECHA v sekci Partneři.

Text připravili Ing. Lenka Dobešová, Jiří John a Mgr. Renata Lelková, Střední škola hotelnictví a podnikání SČMSD, Hronov, s. r. o. www.hshronov.cz

Průmyslové objekty minulosti i současnosti (19)

PODBUČNÍ MLÝN

Další, dnes již zbořený objekt při úpravě Karlova náměstí v 70. letech byl tzv. Podbučnův mlýn pod zámeckým kopcem. Byl napájen strouhou a v poslední části dřevěným žlabem z rybníka Pílného na Plhově. Vznikl pravděpodobně s hradem a městem, neboť toto osídlení nemohlo zůstat bez mlýna. Mlýn měl dvě složení a kolo na svrchní vodu. Voda dále protékala městem a byla používána pro praní, máchání apod. V dobách válečných jí byly naplňovány také městské příkopy. Náchodská obec měla za povinnost se starat o vodu, ale bývaly s tím nesnáze, protože hráze obou rybníků bývaly protřeny častými přívaly vody a opravy byly náročné. Ve mlýně byl i vodní trkač, který ze strouhy vytlačoval vodu až do zámecké kašny. Mletí bylo postupně ukončeno za první republiky pro konkurenci dalších mlýnů.

PAVLÍNKŮV MLÝN

V letech 1918-22 vybudoval Václav Pavlínek na svou dobu moderní neomítnutou pětipodlažní budovu mlýna dle německého vzoru. Stála na parcele č. 853 čp. 80 u křižovatky cest dnešní Pražské ulice a B. Němcové. Mlýn byl poháněn nezvykle nejdříve pomocí diesellového agregátu 20 Hp, později už elektrickým motorem na noční proud. Strojovna byla vedle mlýna. Pomocí hlavního hřídele a transmisí byly potom poháněny kapsové výtahy i mlecí stolice. Postupně až do roku 1940 byla doplňována další potřebná zařízení.



□ Pavlíkův mlýn při stavbě paneláku

Za první republiky byl v budově i obchod s moukou. Po smrti zakladatele v roce 1945 mlýn převzal syn Jindřich. V roce 1952 po znárodnění ale objekt převzalo Hospodářské družstvo v České Skalici. Výroba byla zrušena a stroje vybourány. V budově pak bylo uskladněno obilí až do roku 1963, kdy došlo ke zboření objektu.



□ Budova podbučního mlýna

VELKÝ MLÝN

Velký mlýn stál po několik století na rozcestí nynější Mlýnské a Palachovy ulice. Byl poháněn vodou z řeky Metuje, která v minulosti vytvářela meandry, sahající až k železniční trati. V roce 1888 firma Lederer a Stránský mlýn přestavěla na mechanickou tkalcovnu se 60 stavy na vodní i parní pohon. Pracovalo zde asi 30 dělníků. Vyrábělo se zde lněné i bavlněné zboží. S rozvojem elektrifikace objekt ale v roce 1905 zakoupilo město, aby zde přestavbou dalo do provozu městskou elektrárnu. Dále pod cestou až Pavlínkovu mlýnu bylo koryto zakryto. Po regulaci a napřímení Metuje sem byla svedena pouze Radechovka. I ta byla už od trati v roce 1950 zakryta a svedena mezi československým kostelem pod splav. Mezitím byla elektrárna od roku 1948 převedena do správy Vychoďočeské energetiky v Hradci Králové. Po zboření objektu zde byl postaven panelový dům. Na části pozemku byla roku 1968 vybudována Okresní správa spojitý a telefonní ústředna, po roce 1990 pak byla převzata společností Telekom, s.r.o.

Připravil Antonín Samek, pokud máte ještě nějaké další poznatky, doklady a fotografie o uváděných objektech k zapůjčení atd., sdělte je prosím na adresu samek.beloves@seznam.cz nebo do redakce ECHA.



SKVĚLÉ NÁPOJE
aneb TEPLICKÁ HOTELOVKA

doporučuje

ABSINT - nápoj umělců

Koncem 19. století byl absint bezesporu nápojem umělců číslo jedna. Obsahoval 75 % alkoholu a také thujon, drogu podobnou marihuaně. Sladkohořká chuť s odstíny exotického koření, opojná síla a halucinogenní účinky absintu okouzly na přelomu století mnoho slavných umělců. Absint ale proslavil už Napoleon, který dobře věděl, že když mají jít vojáci do boje, musí jim dát něco pro povzbuzení. Malíř Toulouse-Lautrec například míchal absint s koňakem. Této směsi říkal zemětřesení, a aby jí měl pořádku při ruce, plnil jí svoji vycházkovou hůl. Van Gogh opojený absintem si zase uřízl kus ucha. Další konzumenti pod jeho vlivem stříleli, vraždili a stávali se choromyslnými. V letech 1908 - 1912 byl postupně v mnoha zemích Evropy zakázán. Posledními enklávami, kde přežil, bylo Španělsko, Portugalsko a naše republika. V každé zemi se vyráběl absint podle jiných receptur.

Výrobu Absintu u nás ukončilo znárodnění. Po roce 1989 byla firma vrácena původním majitelům, kteří obnovili chod malé rodinné likérky a v roce 1991 začali vyrábět i Absint. Dnes se vyrábí podle evropských pravidel. Je to vysokoprocenní lihovina vermutového typu s vodním roztokem bylin. Tolik diskutovaný thujon je v absintu také obsažen, ale pouze v povolené množství, aby vyhověl evropským normám. Protože má vysoký obsah alkoholu, je vhodný do míchaných nápojů.

Evil Mamba

Do šejkru s ledem vložíme 6 cl kávy /rozpuštěná, espresso/, přidáme 2 cl mandlového sirupu nebo mandlového likéru a nakonec 2 cl absintu. Důkladně protřeseeme a servírujeme s ledem ve sklence na long drink. Na zdraví!

Pohodu při sklence dobrého moku přejí Bc. Soňa Šrůtková a Mgr. Vlasta Drobná, Střední škola hotelnictví a společného stravování, Teplice nad Metují, www.souteplcenm.cz

Překračujeme hranice

Oblastní spolek ČČK v Náchodě a polská Nadace Kněžny Daysi vypracovali česko-polský projekt První pomoc - Pierwsza pomoc. Obsahem je teoretická i praktická výuka poskytnutí první pomoci na obou stranách hranice. Cílem je pravidelná spolupráce českých a polských dobrovolných spolupracovníků červeného kříže a vytvoření česko-polského mládežnického záchranářského týmu. Prvním krokem bylo srpnové týdenní setkání v Teplících nad Metují. Patnáct českých a patnáct polských dětí se poznávaly navzájem při návštěvě první pomoci i při sportovních hrách, poznávacích výletech i při opékání buřtů. Program obohatili pracovníci IZS ukázkami zásahů za aktivní spolupráce účastníků semináře.

Další akcí konanou v rámci projektu byl zářijový výlet do ZOO Dvůr Králové nad Labem, kde jsme získávali nové poznatky a snažili se dále odbourávat jazykovou bariéru.

V měsíci říjnu budou plánované aktivity pokračovat jednodenním výletem do Polska.

OS ČČK Náchod

Projekt je spolufinancován z prostředků ERDF prostřednictvím Euroregionu Glacensis.



ZELENÁ ÚSPORÁM

plastová okna a dveře

projekty a zateplování budov



ušetříte čas i peníze!

- ODBORNÁ KONZULTACE
- PŘEDBĚŽNÝ POSUDEK (nárok na dotaci)
- CELÝ PROJEKT získání dotace
- zpracujeme NEZÁVAZNOU CENOVOU NABÍDKU
- zařídíme POTŘEBNÉ DOKUMENTY

mob.: 777 113 408
proplast@proplast-k.cz
www.proplast-k.cz

Proplast K s.r.o.
Areál IDA 843
Malé Svatoňovice
tel./fax: 499 886 131



ZIMNÍ ZAHRADY

HLINÍKOVÁ OKNA, DVEŘE, FASÁDY

Proplast K s.r.o.
Polní 468
Nové Město n. Metují
tel./fax: 491 472 927

NEJVĚTŠÍ A NEJROZSÁHLEJŠÍ NABÍDKA ČESKÉHO NÁBYTKU V REGIONU

česká kvalita za polskou cenu - např. trojdielná skřín š. 180 v ceně 8.330,- nyní akce za 6650,- a mnoho dalšího nábytku

VŠE PRO VÁS INTERIER:

nejlevnější české kuchyně, matrace, koupelnový nábytek, sedací soupravy, koberce, ložnice, spotřebiče - kompletní sortiment do bytů a kanceláří s možností dopravy, montáže i individuálních úprav vlastní truhlárnou

DŮM NÁBYTKU TREMAK Komenského 303, NÁCHOD, 491 433 827
DŮM NÁBYTKU TREMAK, Pelcovo náb. 462, Rychnov n.K., tel. 494 535 092

Oslavy 65. výročí založení školy

V sobotu 25.9.2010 slavila Střední průmyslová škola elektrotechniky a informačních technologií v Dobrušce 65. výročí svého založení.

Dvě školy se otevřely již před 9. hodinou ranní a do školy začaly proudit řady absolventů, zájemců o studium ve škole i dalších návštěvníků.

Před 10. hodinou zahájili trubači z Dobrušského žesťového sdružení slavnostní projevy pozvaných osobností. Nejprve promluvil a všechny zúčastněné přivítal ředitel školy Ing. Milan Maršík, následoval projev ředitele partnerské školy z polského Plocka, další úspěšné roky

škole popřál i starosta města Dobrušky pan Petr Tojnar.

Součástí oslav byla i účast smluvních partnerů školy, své zajímavé prezentace představily firmy PZP Komplet, a.s., KBA-Grafitex s.r.o., OEZ s.r.o., ČEZ, a.s., ABB, s.r.o., ATAS elektromotory a.s., Ametek elektromotory s.r.o., B+R automatizace s.r.o., FG FORREST a.s., ProDos s.r.o. a Stormware s.r.o.

Škola poskytuje kvalitní vzdělávání v oboru elektro a informačních technologií. Návštěvníci se seznámili s moderními způsoby výuky i s ukázkami práce žáků v učebnách výpočetní techniky.

Při vstupu do školy bylo možné získat trička s logem školy, absolventi obdrželi pamětní list, kde bylo uvedeno jejich jméno, všichni spolužáci maturitní třídy i jméno třídního učitele.

Oslavám přálo i počasí, a tak se vydařily i akce, které se uskutečnily na nádvoří. Lze říci, že celé oslavy proběhly důstojně a že návštěvníci měli možnost prožít v areálu školy příjemný den.

Ing. Milan Maršík, ředitel školy



Finové a Rusové se představili v České Skalici.

Dne 23. září se od 17. hodin konal v kostele Nanebevzetí Panny Marie v České Skalici koncert v rámci Mezinárodního festivalu akademických sborů IFAS Pardubice. Zahraniční sbory během festivalu vystupují v různých městech Východních Čech, pravidelně pak navštěvují Českou Skalici, jakožto rodné město prezidentky festivalu Aleny Mejstříkové. Tentokrát se místnímu publiku představily sbory z Ruska a Finska a to Sbor uralské státní univerzity z ruského Jekatěrburgu a Akademické pěvecké sdružení univerzity v Helsinkách, Finsko. Ruský sbor předvedl pod taktovkou Alexandry Kuzněcovové díla jak z klasického repertoáru tak z ruského folklóru. Dominovaly mu liturgické zpěvy od Petra Iljiče Čajkovského, diváky potěšila známá Kalinka - Malinka.

Poté se oba sbory spojily pod taktovku finské dirigentky Ruut Kiiski a chrámový prostor vyplnil mohutný a působivý chorál, přednesený nyní sedmdesátiletým sborem ve skladbě českého skladatele Zdenka Lukáše Alleluja.

Mladá finská dirigentka Ruut Kiiski, pak v programu pokračovala se svým sborem. Jemu vévodily písně finského skladatele

Toiva Kuuly, od hudby církevní se dostali až k folklórním melodiím. Oba dva sbory podaly vynikající výkony, vysoká kvalita festivalu nalákala do kostela velké množství diváků. Město se snad i za dva roky dočká tohoto tradičního koncertu, pořádaného pardubickým občanským sdružením IFAS o.s. ve spolupráci s Ing. Janem Vlčkem a sponzory. Koncert se konal pod záštitou hejtmána Královéhradeckého kraje, Bc. Lubomíra France a města Česká Skalice a vedle tradičních sponzorů byl finančně podpořen i garanty Královéhradeckého kraje a města Česká Skalice.

Kristýna Jandová, foto: Petr Tuček

MĚSTSKÉ DIVADLO DR. JOSEFA ČÍŽKA
V NÁCHODĚ BERÁNEK NÁCHOD A. S.

uvádí v měsíci listopadu 2010

* Pondělí 1. 11. v 19.00 hodin

Carlo Goldoni: Lhář

Divadlo v Dlouhé

Představení ab. cyklu - skupina "A"

Vstupné: 360, 340, 320, 300 Kč

* Úterý 2. 11. v 19.00 hodin

Roman Horký - Kamelot

Koncert k albu "19 ztracených písní

Wabiho Ryvolý"

Vstupné: 180, 160, 140 Kč SLEVA

* Čtvrtek 4. 11. v 19.00 hodin

Černobílá Jihoafrická republika

Dia show Ondřeje Valáška

Přednáškový sál městského divadla

Vstupné: 50 Kč

* Neděle 7. 11. v 15.00 hodin

Jak se krotí princezna

Divadelní agentura Praha

Činoherní pohádka pro děti

Vstupné: 50, 40, 30, 20 Kč

* Neděle 7. 11. v 19.00 hodin

N. Simon: Poslední ze žhavých milenců

Agentura Harlekýn

Hrají: Simona Stašová a Petr Nárožný

Vstupné: 350, 330, 310, 290 Kč

* Čtvrtek 18. 11. v 19.00 hodin

Radůza

Vstupné: 280, 260, 240, 220 Kč

* Úterý 23. 11. v 19.00 hodin

Literární hudební večer

Loutkářem (nejen) za mřížemi gestapa

Malý sál městského divadla

Vstupné: 40 Kč

* Úterý 30. 11. v 19.00 hodin

Dechové kvinteto Academia

J. Maršálek (flétna), Z. Rys (hoboj),

P. Doněk (klarinet), F. Pok (lesní roh),

J. Janda (fagot)

Koncert ab. cyklu - skupina "K"

Vstupné: 130, 110, 90, 70 Kč SLEVA

PŘEDPRODEJ VSTUPENEK v Informačním a cestovním centru na Kamenici v Náchodě, otevírací doba: pondělí - pátek 8.00 - 17.30 hodin, sobota 8.30 - 11.30 hodin, tel. 491 420 420. Sleva 30% na označené programy pro držitele průkazů MěÚ v Náchodě, ZTP a ZTP/P. Průkazy na vyzvání předložit při kontrole vstupenek. Vozíčkáři po telefonickém nahlášení na tel.: 491 426 379 vstup zdarma.

SHRNOVACÍ DVEŘE - ŽALUZIE

SLEVA 20%
NA ŘETÍZKOVÉ ŽALUZIEŽALUZIE ANDY, Maloskalická 19, Česká Skalice,
mobil 603 531 304, tel.: 491 453 373,
andy.skalice@seznam.cz,
www.andy-skalice.cz

- shrnovací dveře • žaluzie • čalounění dveří
- textilní rolety • vestavěné skříně • renovace bytových dveří
- venkovní rolety • síť proti hmyzu • garnýže

Kino Vesmír uvede film Bastardi
již v den premiéry

V den distribuční premiéry 28.10.2010 vtrhne do českých kin nový český film natáčený převážně v České Skalici Bastardi. V ten den budou moci snímek vidět i diváci v náchodském kině Vesmír, kde dokonce 30. října proběhne i beseda s tvůrci filmu. V nekontroverznějším filmu letošního roku hrají: Tomáš Magnusek, Ladislav Potměšil, Jan Šťastný, Kristýna Leichová, Blanka Bohdanová a celá řada dalších.

Realitní Kancelář REKA - Helena Jarošová,
náměstí T.G.M. 1293, 547 01 Náchod, tel. 491 428 765
mobil 602 185 901, e-mail: reka.na@tiscali.cz

Náchod - větší byt 1+1v OV, v 1.NP zděný, 47 m², soc.záz, ÚT plyn, pěkný..... 794.000,-Kč
Lipí u Náchoda - RD 1+3 s garáží, sklep,půda, sítě veř, ÚT pevná, poz.360m²..... 1.220.000,-Kč
České Meziříčí - novostavba RD, 1+5, 2x koupelna a WC, poz.885 m² 3.200.000,-Kč
Vižňov - RD-statek,1+5,koupelna,WC,sklep,půda.ÚT pevná,poz.16 486 m² 985.000,-Kč
Č.Kostelec Horní - starší RD, půda k vest.,sklep, nová střecha, poz.2 173m²... 1.650.000,-Kč
Chvalovice v Č - větší RD 1+5, stodola, soc.záz, ÚT kombin., poz.1 058m² ... 1.020.000,-Kč
Olešnice v OrL.Horách - pěkný PENZION,12 pokojů,restaurace, sítě,soc.záz. 2.510.000,-Kč
Č.Kostelec Horní - stav.poz. k výst.RD 759 m², sítě v dosahu,super místo 480.000,-Kč
Vysokov u Náchoda - opl.poz. 4 013 m², voda a el. na hranici,dobry příjezd..... 745.000,-Kč
Horičky - větší byt 1+3 v lednu 2011 v OV, 68 m², ÚT pevná, zahrádka 755.000,-Kč
Bezděkov n.Met. - pěkný, rovin.poz.779 m², opl s chatkou, veř.voda, příjezd 260.000,-Kč
Hronov - pronáj. bistra 45 m² na náměstí, ÚT plyn, možno i vybavení za 7.000,-Kč/měs.
Velké Svatoňovice - RD v rekonstr.,1+2 nová střecha, přípr.na půd.vest 955.000,-Kč
Č.Kostelec Horní - stav.poz. 1 774 m², pěkné místo,sítě v dosahu 400,-Kč/m²
Olešnice u Č.Kostece - pronáj.1+3, 75 m², ÚT pevná, volní k 1.11.2010 6.500,-Kč/měs
Náchod Beloves - dr.byt 1+1, 41 m² v 2.NP s výtahem, pěkné místo 764.000,-Kč
Policen.Met. - pěkný byt 1+1, 34 m² /spoluvlast.podíl/ v 1.NP, ÚT dálk 595.000,-Kč
Náchod - dr.byt 1+1 v 6 NP s výtahem, 44,4m², balkon, upravený 665.000,-Kč
Náchod - byt 3+1 v OV, 2NP,zděný 72 m², zateplený, upravený,ÚT dálk 1.158.000,-Kč
Velký Dřevíč - větší objekt -restaurace, v patře sál, sklep,půda, sítě, 675 m² 985.000,-Kč
Rtyně v Podkrk. - stavební, opl. poz. 1028 m², sítě u poz.,pěkné místo 315.000,-Kč
Česká Skalice - koncová, řadová garáž zděná 21 m² 49.000,-Kč
Velké Poříčí - 2 gener.RD s poz.833 m². 2 garáže, ÚT plyn,super místo 1.870.000,-Kč
Česká Skalice - opl.poz. 1248 m², 2 chatka-buňky,230/400V, sítě u poz 675.000,-Kč

e-mail. adresa: reka.na@tiscali.cz

O další nabídky našich nemovitostí se můžete dozvědět v realitní kanceláři REKA, náměstí T.G.M. 1293 (budova HIT RÁDIA MAGIC) v Náchodě, případně na č.t. 491/428 765, a to po - pá od 8,15 do 16,00 hod. nebo 602/185 901 a 602/286 568 .

Nabídku našich nemovitostí pak najdete i na internetové adrese: www.reka-na.com
RYCHLOST, JISTOTA, SPOLEHLIVOST!

Snímek se vracíme na konec září, kdy na Lipí probíhalo posvícenecké „Stínání kohouta“. I přes nepříliš pěkné počasí si tato tradiční zábava vždy najde své příznivce....

Foto: Olga Salonoová

DEN OTEVŘENÝCH DVEŘÍ

BYTOVÝ DŮM RAISOVA V NÁCHODĚ

22.10 od 14:00 do 17:30 hod. a 23.10. od 10:00 do 16:00 hod.

Mimořádná příležitost investice do vlastního bydlení v centru Náchoda za nejnižší možné ceny.

Přijďte se podívat na průběh a kvalitu stavby a vybrat si byt v této zajímavé lokalitě:

- uvidíte vzorový byt
- zodpovíme Vaše dotazy
- nabízíme zvýhodněnou hypotéku
- slevy do konce října



Více na www.raisova.cz, tel.: 725 646 413



Pronájem prostor v přízemí rekonstruovaného domu v České Skalici na pěší zóně u náměstí.

Vhodné pro obchod, kanceláře, poštu, banku, pojišťovnu apod.

TERMÍN LEDEN 2011

babka.jan@medicalhamra.cz, tel.: 602 368 117

Pouze nyní splátky od 0% akontace a s 0% navýšením

<p>i10 od 164 900 Kč</p> <p>Na splátky pouze od 124.900 Kč nebo od 1.290 Kč/měs.</p> <p>Splátky s 0% navýšením</p> <p>V plné výbavě pouze 188.900 Kč</p> <p>Najmenší kab. 233l</p> <p>motor: 1,1-12V, 48 kW</p>	<p>i20 od 194 900 Kč</p> <p>Na splátky pouze od 174.900 Kč nebo od 1.420 Kč/měs.</p> <p>Splátky s 0% navýšením</p> <p>V plné výbavě</p> <p>motor: 1,2-16V, 57 kW</p>	<p>nový i30 od 224 900 Kč</p> <p>Na splátky pouze od 194.900 Kč nebo od 2.290 Kč/měs.</p> <p>Splátky s 0% navýšením</p> <p>V bohaté výbavě</p> <p>koněvůl: od 254.900 Kč, nebo 214.900 Kč na splátky</p> <p>motor: 1,4-16V, 60 kW</p>	<p>HYUNDAI</p> <p>nové SUV ix35 od 409 900 Kč</p> <p>Maximální bezpečnost, vynikající jízdní vlastnosti, plně vybavený vůz</p> <p>motor: 1,8-20V, 80 kW</p>
--	---	--	---

Skladové vozy se slevou až 10% **Skladové vozy se slevou až 15%** **Doprodej modelů 2009 slevy až 133.000 Kč**

Kombinovaná spotřeba 4,3 - 7,6 l/100 km, emise CO₂ 114 - 182 g/km

BOS auto s.r.o. TRUTNOV, Na Besedě 97 (u Penny Marketu), PSČ 541 01. Tel.: 499 819 054, e-mail: bosauto@bosauto.cz NÁCHOD, Běloveská 316 (Pod Montací), PSČ 547 01. Tel.: 491 431 745, e-mail: bosnachod@tiscali.cz www.bosauto.cz

<p>Panda</p> <p>Hotově od 149.900 Kč vč. DPH na splátky pouze 129.800 Kč vč. DPH</p> <p>nejprodávavější malý vůz v roce 2009 v ČR</p>	<p>Sedici</p> <p>Hotově od 314.900 Kč vč. DPH na splátky pouze 264.900 Kč vč. DPH</p> <p>cena v plné výbavě</p>	<p>Punto</p> <p>Actual od 189.900 Kč vč. DPH (na splátky od 159.900 Kč vč. DPH)</p> <p>Evo od 204.900 Kč vč. DPH (na splátky od 174.900 Kč vč. DPH)</p> <p>evropský bestseller, nejvyšší bezpečnost</p>	<p>Doblo</p> <p>Hotově od 289.900 Kč vč. DPH na splátky pouze 239.900 Kč vč. DPH</p> <p>verze VAN pouze od 199.900 Kč + DPH</p>
--	--	--	---

BOS next s.r.o. Trutnov autorizovaný servis a prodej Na Besedě 97 (u Penny marketu) Tel.: 499 397 180, Fax: 499 814 554 e-mail: bos.next@tiscali.cz www.bosnext.cz

Ohlédnutí za úspěšnou výstavou!

Český zahrádkářský svaz ve Slatině nad Úpou pořádal koncem letošního měsíce září výstavu ovoce, zeleniny a květin. Každá výstava konaná po dvou letech, je vždy tématicky orientována. Kromě výpěstků zeleniny a ovoce od členů a příznivců místní organizace byla nyní zaměřena na historii obce Slatiny nad Úpou a okolí, včetně nedaleké farnosti Boušín. Tato farnost totiž byla dříve osídlena než samotná Slatina nad Úpou.

V historické části obce byly vystaveny nejen staré fotografie, pohlednice, malby a kresby, zachycující Slatinu, ale i tehdejší vývěsné reklamní tabule jednotlivých řemeslníků, včetně malovaných kulís, které se zachovaly po pěti ochotnických divadelních společnostech, působících zde do padesátých let minulého století.

Výstava bez nadsázky byla velmi zodpovědně a vkusně připravena, což lze vyčíst z knihy návštěv. Zde se mimo jiné pochvalně hovoří i o kvalitní úrovni bez profesionálního aranžéra. Výstavu připravovalo cca 15 místních občanů. Včetně žáků okolních ZŠ, zde kromě místních obyvatel, byli i někteří z jiného regionu. Dle pořadatelů výstavu shlédlo cca 1200 návštěvníků.

Text a foto Ivan Vávra



RÁMOVÁNÍ OBRAZŮ

500 druhů rámu - moderní i klasické • pasparty • UV sklo

Komenského 393, Náchod, tel.: 777 133 123

FOTO ART CZ www.fotoart.cz

Dětský klub HOPSÁČEK

Sídliště u nemocnice v Náchodě ulice Zelená 157 - výměník tepla

pořádá v pátek 22.10.2010 v 9.30 hodin

SETKÁNÍ DVOJČAT A VÍČERČAT

Přijďte si popovídat o svých zkušenostech, které jste získali při péči o svoje dvoj a vícerčátka!!!

Věk nerozhoduje od 0 do 99 let!

Možná inspiruje někdo Vás a nebo naopak, vy pomůžete ostatním.

Získáte nové kontakty nebo třeba výhodně nakoupíte či prodáte potřeby pro dvoj a vícerčata.

V případě zájmu za dalším setkáním zajistíme odborné besedy zaměřené na výchovu vícerčat (např. zachování identit apod.) nebo téma dle Vašeho přání.

Vstupné. 30,- Kč/rodiny

Informace na tel. 608 970 406

www.hopsacek.cz

hopsacek@seznam.cz

VAŠE PODNIKÁNÍ NEMÁ HRANICE INZERUJTE V POLSKU!

TYGODNIK POWIATOWY EUROREGIO GIACENSIS

Tel.: 602 103 775

ECHO

Nabízíme zbraňové skříně

trezory

BEDIMEX s.r.o.

Husova 106, Hronov

Po-Pá 8.00-15.00

tel. 491 426 692

Informace na www.bedimex.cz

Foto: BEDIMEX © Brno 2008

Váš specialista na
SEDACÍ SOUPRAVY
nabízí i **POSTELE**
od českých výrobců

MARCO
NÁBYTEK

Náchod, Kladská 106 (u pekárny)
Otevřeno: Po-Pá 9-17, So 9-11 hod.
Tel./fax: 491 428 440

PRODEJ MOŽNÝ I NA SPLÁTKY
www.MARCONABYTEK.cz

ŽALUZIE

www.zaluziejansa.cz



MARKÝZY, ROLETY, ŽALUZIE, SÍTĚ..

SLEVA 20%
na hliníkové žaluzie

602 106 333

ales.jansa@seznam.cz

ZÁRUKA 3 ROKY

Pešta klempířství

**Klempířské
a pokrývačské
práce**

mobil 777 155 344
E-mail: stanislav.pesta@worldonline.cz
www.strechy-pesta.cz

NOVINKA:
Práce mobilní přívěsovou
plošinou IP14-3



JOPECO PROTEKTORY • PNEUMATIKY
PNEUSERVISY • AUTOSERVISY

Široký sortiment pneumatik a disků
Skvělé ceny – srovnatelné s internetem

**Uskladnění pneumatik
či kompletních kol za 1,- Kč**
(při nákupu 4ks pneumatik)

**Poradíme Vám s volbou té správné
pneumatiky pro Váš vůz, jízdní styl i peněženku**

**Slevy na servisní služby při nákupu
pneumatik a pro stálé zákazníky**

Odborné a rychlé pneuservisní služby

**Další sortiment pro Váš vůz
– sněhové řetězy, nemrznoucí
kapaliny, škrabky a jiné**

**Přijďte k nám a uvidíte,
že příště přijedete zase!!!**

Pneuservis

Broumov

550 01 Broumov,

Soukenická 169

Tel.: 491 523 654,

Mob.: 604 280 693

Po-Pá 7:00 - 17:00

So 8:00 - 12:00

JOPECO

Pneuservis/Autoservis

Náchod

547 01 Náchod,

U Cihelny 1751

Tel.: 491 422 797,

Mob.: 603 712 516

Po-Pá 7:00 - 17:30

So 8:00 - 12:00

BRIDGESTONE

MICHELIN

HANKOOK

FIRESTONE

KLEBER

DAYTON

MATADOR

BRANCO

AUTOSERVIS NÁCHOD

kompletní diagnostika BOSCH, nejmodernější 3D kontrola geometrie náprav a její seřízení, kontrola a servis brzdových systémů, kontrola a servis tlumičů, kontrola a seřízení světlometů, výměny olejů a filtrů, servis klimatizací, výměny a opravy autoskel, test a výměna auto-baterií a další...

VÍCEÚČELOVÁ SPORTOVNÍ HALA

SPORTCENTRUM

TEPLICENAD METUJÍ

tel: 775 055 563

3x tenis, volejbal, florbal, squash, fitness atp.
Od 28.9.2010 zastřešeno nafukovací halou.



www.sportcentrum.teplicenadmetuji.cz

Truhlářské práce Milan Antoš

Nová 1865, 547 01 Náchod,
Tel. 491 420 365, 606 539 864

- specializace na výrobu kuchyňských linek
- renovace kuchyní **PROMĚNÍ STARÉ
ZA NOVÉ**
- doprava a montáž

NEJLEVNĚJI V REGIONU - GARANTOVANÁ KVALITA

ÚVĚROVÉ CENTRUM nebankovní
půjčky na cokoli

až 200.000,-Kč bez ručitele - možnost více produktů

Akční nabídka !!!

♦ rychlé půjčky do 24 hodin do 5.000,-Kč

♦ až 30.000,- Kč bez dokládání příjmů a nahlížení do registru

Nebankovní hypotéky

♦ i bez doložení příjmů - bez registru - odhad zdarma

- vyplacení úvěrů i exekucí

♦ nemovitost může být i třetí osoby

♦ Hypoteční úvěry - Americké hypotéky

Rychlé vyřízení bez jakýchkoli poplatků předem

Tel.: 773 461 131, 777 061 131, 491 417 180

www.cfservis.cz



**Největší výrobce Tažných
zařízení v ČR.**

Výroba, Prodej a Montáž Tažných zařízení
pro osobní, dodávková a nákladní vozidla

Nejnižší ceny Tažných zařízení

SVC Náchod, s.r.o. Průmyslová zóna Vysokov 179, 549 12 Náchod - Vysokov

Kontakty:

Tel. 491 421 021, Tel./fax/záznamník: 491 421 022

Fax: 491 420 265 Mobil: 603 360 607

e-mail: svc@svcnachod.cz, www.svcnachod.cz

AGROTIP - Široký s.r.o.

PRODEJ A SERVIS

zemědělské, komunální a zahradní techniky

549 11 Dolní Radechová 8 Tel./fax: 491 424 704

Mobil: 777 680 276 E-mail: sklad@agrotipsiroky.cz

Podzimní akční ceny!! Doprodě zahradní techniky!!
motorová pila + bruska



Cena kompletu: 5.050,- Kč s DPH AUTONAVIJÁKY - nově v nabídce
Široký sortiment hraček za nejnižší ceny!!



Šlapací traktory, modely strojů, hračky a různá příslušenství...
Navštivte nás a vyžádejte si nový velký KATALOG HRAČEK NA ROK 2011!!



Při zakoupení výrobku John Deere získáváte mnohem více, než jen kvalitní, spolehlivý a úsporný stroj s dlouhou životností. Je naší ctí vám nabídnout široký sortiment a nejlepší zázemí. Naši prodejci a jejich technici jsou odborně školeni, aby zajistili servis na nejvyšší úrovni, podpořený dodávkou náhradních dílů do 24 hodin.

www.agrotipsiroky.cz



ZPRACOVÁNÍ

majetkových daní

pro fyzické a právnické osoby

* daň z nemovitostí

* daň z převodu nemovitostí

* darovací a dědická daň

www.majetkovedane.cz

e-mail: alena.militka@email.cz

Tel. 733 727 183

**BAZÉNY
MACHOV**



► BAZÉNY

► JÍMKY

► SEPTIKY

► VODOMĚRNÉ ŠACHTY

736 158 132

www.bazenymachov.cz

* SOUKROMĚ * ŠIKOVNĚ * ROZUMNĚ * RYCHLE *

BYTY

* Pronajmu pěkný slunný byt 2+1 v domě, poblíž centra Náchoda. Byt má vlastní měřáky, plyn topení, krb, vana, sprcha, plov. podlahy, plast okna a dveře. Kauce 15000Kč. Tel. 777 796 996

hledem, má velký balkon, kuchyňský kout se spotřebiči, plovoucí podlahy, WC s bidetem, sprchový kout, wi-fi internet. Měsíční nájem 5 500,- Kč + inkaso, vratná kauce 15 000,- Kč. Tel. 602 222 677

* Prodám krásný nový byt 3+1 v OV v Novém Městě n.Met.,velká sleva. Tel. 603 204 368

* Prodám pěkný DB 2+1 v Novém Městě ul. Nad Stadionem 1304, 2.NP, 58 m². Nová plast.okna, balkon, stoupačky. Převod do OV v r.2016. Cena 950.000,-Kč. Při rychlém jednání sleva. TEL.:605 579 009

* Prodám byt 2+kk v Novém Městě n. Met. Krčíně od 1.12.2010. Tel. 603 311 685

* Prodám byt 2+kk v Novém Městě n. Met. Krčíně. Tel. 777 567 587

* Prodám byt 2+kk v Náchodě - Brance. Nájem 5800,-Kč + zálohy na energie. Kauce: dva nájmy. Tel. 777 311 797

* Prodám byt 2+kk v Náchodě na Plhově 42 m², 3500,-+ služby. Kauce 12 tis.Kč. TEL.:732 283 384

* Prodám byt 2+1 (64m) v Novém Městě n.M. v cihlovém domě po rekonstrukci s půdou, sklepem, kůlnou a zahradou. Tel.724 731 474

částech domu, na pozemcích a také na ne-byt. jednotce - prodejna v přízemí. Cena 690.000Kč k jednání. TEL.:606 951 546

NEMOVIČENOSTI

* Hledáme pozemek s nemovitostí a parcelou do 2500m² nebo i samotnou stavební parcelu, kde je přípojka el.a vody.Na polosa-motě nebo okraj vesnice, kde nevede hlavní silnice, na Náchodsku Tel.: 721 146 244

SOMOS REAL NÁCHOD NEMOVIČENOSTI nákup - prodej www.somos-real.cz tel. 602 110 736

* Prodám pozemek u lesa 1224m² s chatou 30m² v Novém Hrádku. Sítě na hranici, topení tuhá pal.,WC ekol. Krásná příroda, houby, lyž.vlek. Cena:240 000Kč TEL.:773 959 770

* Prodám RD nebo chalupu do 30km od Náchoda v ceně do 1,5 mil.Kč. Menší opravy nevadí. TEL.:608 245 634

* Prodám krajní RD v Novém Městě n.M. Krčín, klidné místo, 5+1, velký zahrada, ba-zeň. Další info 736 633 426

* Prodám dům u přehrady Rozkoš - využívaný jako penzion, bazen 15x7m, 3 tenis. kurty, sauna, grilpárty, výběh pro koně. Celk. pozemek 5000 m². Více na www.penziontc.cz

* Prodám lukrativní pozemek v centru Náchoda. Pod nemocnicí. 1400 m², s možností výstavby. Tel. 606 322 358

* Prodám dům u přehrady Rozkoš - využívaný jako penzion, bazen 15x7m, 3 tenis. kurty, sauna, grilpárty, výběh pro koně. Celk. pozemek 5000 m². Více na www.penziontc.cz

* Prodám lukrativní pozemek v centru Náchoda. Pod nemocnicí. 1400 m², s možností výstavby. Tel. 606 322 358

* Prodám lukrativní pozemek v centru Náchoda. Pod nemocnicí. 1400 m², s možností výstavby. Tel. 606 322 358

NEBYTOVÉ PROSTORY

* Pronajmu malou kancelář v Náchodě, poblíž centra, v nově zrekonstruovaném domě. Včetně kuch. koutu a WC. Nájemné 2.000,-Kč + inkaso + kauce., tel. 608 90 30 70.

* Pronajmu nebytové prostory v centru Náchoda o velikosti cca 100 m². Tel. 608 730 881

* Pronajmu ihned garáž v Náchodě, Běloveské ul. proti prodejně Pinguin. Tel:602 641 234

* Pronajmeme volné prostory pro provoz restaurace, kavárny nebo jiných obchodních služeb. Jedná se o prostory v I. patře na Kamenici v Náchodě po bývalém baru „K“. Investice do zařízení a vybavení jsou nutné. Prostory jsou prázdné. TEL.:777 152 750

* Pronajmeme kancelářské prostory v budově Itálie na Kamenici v Náchodě. Celkem 4 kanceláře o celk. výměře 91 m². Možno dohromady nebo jednotlivě. K dispozici kuchyňka, WC, výťah. TEL.:777 152 750

KOUPIM

* Koupím lesní naviják na vývodový hřidel. TEL.:608 66 77 30

* Koupím staré pohlednice, válečné fotografie. 775 440 253

* Provedu odhad vašich poštovních známek a pohledů, případně vykoupiim. Kupuji též bankovky a vyznamenání. Tel. 602 735 593

* Ihned zaplatím za Vaše staré hračky, bakelitová autička ltes, Kaden a aut. na bovden, autodráhy, modelové železnice, vlárky 0, HO, TT, N, Z aj., hodiny, hodinky, foto přístroje, rádia, knihy, vyznamenání a řady LM aj. staré nepotřebné i poškozené předměty. Tel. 608 811 683

PRODEJ

* Prodám palivové dřevo, sušené, balené v pytlích. 604 84 41 42

* Prodám sendvičové izolační panely stěnové, složení panelu plech minerál. vata a plech, 100x200cm, TL 6cm 250 kč/m², TL 8cm 275 Kč/m², TL 10cm a 12cm 300 Kč/m², použití na stavbu montované garáže, dílny, chatky, stěn, opláštění, obydli pro zvířata a ptactvo, stropního podhledu, příčky, mám 150ks, tel. 728 527 366

RŮZNÉ

* VČELKA - Práce všeho druhu. Jste starší lidé, či nemáte čas? Potřebujete se-stavit nábytek, připevnit poličku, obraz, vymalovat, posekat trávu, pořezat dříví či něco privést nebo odvézt? Levně a kvalit-

Zavedená jazyková škola hledá lektory cizích jazyků. Kontakt: 739 596 803

Přijmu 2 asistenty/asistentky do regionální kanceláře v Náchodě. Požadavky: příjemný vzhled a komunikační schopnosti výhodou. Info: PO-PÁ: 10.00-18.00 Tel. 737 001 200

BRIGÁDA kamelot (prodejce magazínu) * Výdělek 90 - 150 Kč/hod. * Flexibilní pracovní doba * Denní výplata Volejte 734 417 539 pošlete SMS - Zavoláme Vám ZPÁTKY!

HUBNĚTE zdravě bez hladovění, poradím www.hubnete.cz/omladit, tel.602478560

ně. Stačí zavolat tel. 608 912 363 , jistě se domluvíme.Náchod a okolí. * Kdo naučí anglicky u mě doma? Začátečník. Tel. 724 087 654 * Kdo opraví plechovou střechu v Náchodě - Bělovsí? Tel.776 552 658 * Sběr ovoce v Itálii. INFORMACIE na 722 44 54 99, www.apofruit.eu, email: apofruit@centrum.cz * Dne 5. října v lokalitě náchodského zámku došlo ke ztrátě zvonu cca 20cm výška. Prosíme poctivého nálezece, aby se nám přihlásil a zvon vrátil. Nabízíme nálezně. Tel. 733 774 728 * Hledám spolehlivou kadeřnici na ŽL do nového kadeřnictví v Červeném Kostelci. Tel.: 605 473 865 * 60ti letá důchodkyně hledá jakékoli zaměstnání jako pomocná síla v kuchyni, obchodě, úklid apod. Tel. 723 579 763 * Přehraji levně záznam z kamery Hi8, VHS-C, MiNi Dv a jiné např. VHS nebo DIGI na DVD. Tel. 732 11 82 45 * Odvoz stav.suti. Přistavení kontejneru, možnost naložení a složení hydraulickou rukou. Úklid staré veteše. TEL.:777 213 229 * Provádím úklid po rekonstrukci nebo malování domku či bytu, provádím jednorázový úklid, mytí oken nebo pravidelný úklid domácnosti, zařídím nákupy, také pohlídnám děti, zdravotní průkaz mám, zkušenosti a doporučení také, volejte 737 564 496, cena dohodou * AVIA kontejner - přistavení a odvoz suti a odpadu, dále dovoz písku, šterku, betonu, kačírku, atd. Tel: 775 959 962 * Daruji neomezené množství hlíny, opukový kopec, vhodné na závazky a do cest. TEL.:739 814 111 * Hlídnání dětí, pejsků, seniorů (kvalifik. učít. MŠ - 32 let praxe). Čištění oken, koberců, sed.souprav, úklidy. Platí stále. TEL.:605 145 004 * Provádím údržbu zahrad, poseču trávu, ostříhám živý plot, natru dřevěný nábytek i ploty, pokácím i vysadím nový stromek, uklidím listí i sniž. Tel. 737 564 496

* Hledám spolehlivou kadeřnici... TEL.:605 473 865

PŘÍLEŽITOSTNÁ PRÁCE * Přivýdělek po celý rok. Po domluvě lze i na HČ. Výdělek až 17.000 Kč/měs. Tel. 603 731 609

DOMÁCI MAZLÍČCI

* Jorkšířský teriér-prodám šť. bez PP, tel.736 775 766 * Flat Coated Retriever - už jen 3 psi holčičky a 1 psi kluk (narozeni 21.08.2010) hledají milující páničky, kteří stojí o jejich lásku, věrnost a poslušnost. Flat coated retriever je oddaný, přátelský, společenský pes, milující děti a sportovní :) Štěňata pocházejí od zdravých rodičů matky Agathy Sunny Grim a otce Arga z Černého douště. Odchov v domácím prostředí za stálé péče, nejen matky! Odběr možný na konci října - po očkování, odčervení a všem, co k tomu náleží. Nezávazná návštěva vítána! Zájemci volejte na 774 069 041 nebo pište na srufris@seznam.cz. Nové Město nad Metují

**POZŮSTALOST
VETEŠ**
KOUPIM - ZLIKVIDUJU
VYKLIĐIM PŮDU, SKLEP, DŮM
608103810, 606270421

Nebankovní půjčky
- pro zaměstnance, důchodce,
MD, podnikatele
tel. 723 041 274
tzpracování a vedení úvěrového účtu zdarma

**KOUPIM STEREOKOTOUČKY,
MEOSKOPY, FOŤÁKY
a PŘÍSLUŠENSTVÍ**
606 270 421

PENZION LÁZNĚ REZEK
u Nového Města n.Met. přijímá objednávky na
* SVATEBNÍ HOSTINY
* SPOLEČENSKÉ AKCE
* UBYTOVÁNÍ
a další služby do 100 osob
Tel. 602 13 42 13
e-mail: info@laznerezek.cz, www.laznerezek.cz

Potřebujete peníze?
Vykupujeme a ihned vyplácíme staroř.
předměty všeho druhu - nábytek, obrazy,
hodiny, sklo, porcelán, kov, dřevo, pohled-
nice, šperky, bižuterie, zbraně apod.
ANTIK - Hrašeho 15 (naproti Geodezii),
NÁCHOD, TEL. 606 314 319
Výkup i z pozůstalosti, z půdy,
i při stěhování.
PO - zavřeno, ÚT - ČT 9.30 - 17.00
PÁ 9.30 - 13.00

PS STAV
DRŽITEL
ISO 9001 a 14001

**PRODEJ A MONTÁŽ
PLASTOVÝCH A HLINÍKOVÝCH
OKEN A DVEŘÍ**

Sleva 30%

Okna REHAU ED86 - 6 komor Uw=0,85W/m²K,
REHAU GENE0 - se skleněným vláknem, Uw=0,72W/m²
BRÜGMANN/SALAMANDER - Uw=1,2W/m²K.
Firma je zapsána v seznamu odborných dodavatelů "ZELENÁ ÚSPORÁM"
PS - STAV SEDLÁČEK s.r.o., Na Hamrech 1444, 547 01 Náchod
Tel., fax: 491 423 238, 774 351 607, e-mail: ps.stav@tiscali.cz, www.ps-stav.cz

Novinka! Interiérové, vstupní a technické dveře PORTA
- prodej a montáž

VCHODOVÉ - INTERIÉROVÉ DVEŘE

MASIV - BOROVICE

**MONTÁŽ
A DOVOZ
DVEŘÍ**
křídlo dveří
- plně
995,-Kč

**CENY
BEZ DPH**
křídlo dveří
- prosklené
1 779,-Kč

**skladem
200 ks dveří**
Borové dveře se
zárubní - dýhované
2 820,-Kč

Vchodové venkovní dveře - zateplené se zárubní foliované 80-90cm v pěti barvách
○ tl. 55 mm s vytráží 11 000,- Kč
○ tl. 55 mm plně 7 000,- Kč
○ tl. 40 mm plně 6 000,- Kč

Náchod - Parkány 466 (vedle Byt.družstva), mobil 603 345 236 www.dvere.inu.cz

Realitní kancelář RAKO reality s.r.o.
- expozitura Náchod

Adresa provozovny: Náchod, Kamenice 112
Tel./fax: 491 422 272

Nové Město n/Met. - zajímavě dispozičně řešený
byt 3+1 v osobním vl. na Maleci.....1,450mil.
Zájezd u České Skalice - řadový rodinný dům
po celkové vnitřní rekonstrukci, zahrada.....1,600mil.
Náchod - rodinný dům 3+1 s garáží a menší zahrádkou
ve výborném stavu, příroda.....1,690mil.
Hronov - rodinný dům 4+1 s garáží, bazénem a zahradním
domkem, klidné bydlení.....1,450mil.
Kramolna - rodinný dům na lukrativním místě
s pozemkem 1 110m² se garáží, kolnou.....2,595mil.
Náchod - byt 3+1 v os. vl., ul. Raisova.....1,050mil.,
Náchod - byt 3+1 v os. vl. za Penny.....1,050mil.
Peklo - chata (52m²) se nachází v údolí řeky Metuje
s vl. pozemkem o výměře 1 742m².....1,050mil.
Náchod-byt 2+1 v OV., ul. Běloveská.....970tis.,
N.Město n/M.- byt 3+1 v OV.(85m²).....950tis.,
Olešnice u Č. Kostece - zděná chalupa na polosamotě
se zahradou, klidné slunné místo.....1,400mil.
Hřibiny - Ledská, okr. RK - poloroubená chalupa
po rekonstr. k celoročnímu bydlení.....1,450mil.
Náchod - byt 3+1 v os. vl., ul. Bílá, 75m²..1,300mil.,
Police n/M.- byt 3+1 v OV.(85m²).....980tis.,
Kramolna - podsklepený dvougenerační rodinný
dům (2+1, 3+1) se zahradou a garáží.....2,600mil.
Běloves - dvougenerační podsklepený rodinný dům
(2+1,3+1), garáž, zahrada, dílna.....2,400mil.
Kramolna - moderně zrekonstruovaný rodinný dům
4+1 s pozemkem o výměře 877m².....2,495mil.
Nové Město n/Met. - RD s garáží nedaleko centra,
ale na klidném místě se zahradou.....2,500mil.
Nové Město n/Met. - řadový RD (5+1 a 1+kk) se
zahradkou a garáží v na Františku.....2,500mil.
Vrchoviny - menší rodinný domek s altánem,
bazénem, krbem, chatkou, rybníčkem.....1,390mil.
Nedvězí - zděný domek v Orl. h. 7km od Deštné
v OH s potůčkem, možno zbudovat rybník.....1,575mil.
Běloves - ideální 1/2 RD s bytovou jednotkou 3+1
se vl. vchodem, garáží a zahradou.....950tis.
Hronov - dvoug.RD(1+1 a 4+1)ve výborném stavu
s garáží, lukrativní místo, udržovaný poz...3,700mil.
Velké Poříčí - kompletně zrekonstruovaný nadstand-
ardní dvoug.rodinný dům (5+1, 3+1).....3,900mil.
Nové Město n/Met. - dva stavební pozemky
972m² a 1 182m², lukrativní místo..... Info v RK
Hoříčky - domek k bydlení i rekreaci.....950tis.,
Česká Skalice - vl.zahrada (411m²) s chatkou...1.60tis.

Blíže informace o uvedených nemovitostech a široká nabídka dalších nemovitostí k prodeji,
nájmů a pronájmu je připravena v naší kanceláři Rako a to denně od 8.00 do 16.00 hod.
nebo na tel.č.491 422 272, 608 66 77 34, 608 88 30 12, 608 88 30 14

www.rako-reality.cz

ROVNÁNÍ ALU
(i plechových)
RÁFKŮ
PNEUSERVIS

Ivan Čáp, Náchod-Branka
Tel. 491 420 443, mobil: 603 283 362

PAMIX OKNA PLASTOVÁ
vysoká kvalita za rozumnou cenu

- profil 5komor, Thyssen Elite a Prestige od DECEUNINCK
- profilový systém splňuje normu 73 0540-2
- dodávané dvojsklo 4x16x4, U-1,0 W/m²K, plněné argonem
- kování WINKHAUS autopilot s mikroventilací
- montáž, doprava a zaměření v ceně
- dodávky
- zákaznický kupon slev pro další dodávky

Vážíme si našeho zákazníka!

S okny dále dodáváme žaluzie, rolety venkovní i vnitřní, sítě
proti hmyzu, parapety vnitřní i venkovní, zimní zahrady.

tel.: 731 409 826, 739 144 541, www.pamix.cz
e-mail: hradeec@pamix.cz, nachod@pamix.cz

Potřebujete peníze?

**Půjčka bez poplatků,
rychlé vyřízení, vyplatíme
i exekuce**

777 009 465

STŘECHY
Provedeme práce

pokryvačské, klempířské, tesařské,
natěračské, zednické, zateplení
budov, odstranění sněhu a ledu

Tel: 608 345 132
WWW.strechyflash.kvalitne.cz

Cenové kalkulace zdarma!

KJMAX
KOBERCE
LINA
PLOVOUCÍ
PODLAHY
- NOVÉ VZORY

montáž - lepení - lištování

**Kvalita není výsada, kvalita je právo
od firmy KJMAX spol. s r.o.**

Hostovského 247, Hronov
tel.: 491 482 484, 777 273 503

Dodávka do bytu ZDARMA

RYBAŘINA
- MYSLIVOST
- ZVERIMEX

K.ŠOLCOVÁ - NÁCHOD - PLHOV
Potraviny Verner-I.patro
Nabízíme široký sortiment výrobků,
živé návnady - červy, rousnice aj.

Akce: BOILIES -10%

Široký výběr oblečení pro myslivce
- trika, košile, kalhoty, bundy,
boty, holínky

Dárkové poukázky 200, 500 a 1000 Kč.
tel. 776 687 510, 775 261 853
NOVÉ MYSLIVECKÉ OBLEKY
- PÁNSKÉ A DÁMSKÉ

Nový Elton a.s. v Novém
Městě nad Metují
přijme
do třísměnného provozu
**obsluhu dlouhotočných
automatů TORNOS.**

Požadujeme min. 5 let praxe.
informace 774 000 524

STRAVOVÁNÍ

Jídlna - Mlýnská 191, Náchod
Nabízíme rozvoz obědů pro firmy, provo-
zovny, prodejny a soukromé osoby.
VAŘÍME KLASICKÁ ČESKÁ JÍDLA

Cena již od 45,-Kč. Bereme stravenky
Volejte 728 386 034

Vhodné pro důchodce
a matky na mateřské.
ROZVOZ ZDARMA
Trasa: Náchod, Nové město n. M., Česká
Skalice, Hronov, Červený Kostelec

alien.computers@email.cz www.aliencomputers.cz

Alien computers

PRODEJ, BAZAR, SERVIS PC
Prodáváme: - PC, notebooky, tiskárny
a příslušenství.
eset - software, CD, DVD média,
- spotřební materiál.
Modernizace PC, servis.
Konzultace a poradenství.
Tvorba www. prezentací.
Výkup výpočetní techniky.
Ekologická likvidace PC pro firmy.

Purkyňova 561, Náchod 547 01
tel: 722 59 60 61, IČQ: 499-442-877

**NABÍDKA PRO
PANELOVÉ DOMY,
HOTELY, PENSIONY, DOMKY**
na digitální příjem

a) pozemní (terestrální) s rozvodem
b) satelitní 1-4 družice s primárním rozvodem
c) satelitní do STA s převodem SAT/analog
s rozvodem

**doporučujeme ústní konzultace předem
sjednané**

profi digitální sestavy ASTRO,
AXING, TOPFIELD, TRIAX,
projekty, rekonstrukce, prodej
technologie, montáž, servis

TELKABEL CR, s. r. o. více info na tel.:
Českých Bratří 89 491 422 999,
547 01 Náchod 777 790 675,
604 264 708

e-mail: telkabel.cr@tiscali.cz
přijem zakázek: Po - Čt 9-13,30 h

Sportovně turistický kurz pro žáky 6. ročníku

Letos v září jsme počtvrté uspořádali na ZŠ Komenského sportovně turistický kurz pro žáky 6. ročníku v Deštném v Orlických horách na chatě PRIM, se kterou máme dlouholeté dobré zkušenosti.

V přírodě je turistika v našich podmínkách jednou z nejpřístupnějších a také nejvíce rozšířených pohybových aktivit. Součástí turistiky je kulturně poznávací činnost. Kurz doplňovala témata ze znalosti topografických a turistických značek, práce s buzolou, seznámení se s Morseovou abecedou apod. Seznámili jsme žáky se základními poznatky, důsledky, návyky a možným předcházením závislosti při užívání tabáku a konopí. Uskutečnili jsme několik výletů do okolí, navštívili jsme jízdárnu, lanový park a také jsme využili krytý bazén. Tento kurz se uskutečnil za finanční podpory města Nové Město nad Metují v rámci dotace prevence rizikového chování, za což velmi děkujeme a věříme, že se i v příštím roce setkáme s podporou města při činnosti na naší škole.

Soňa Novotná, vedoucí projektu

Postřehy žáků:

„Po obědě jsme šli dělat program pro kamarády z 2. ročníků, kteří zde byli na škole v přírodě, byla to celkem zábava. My jim dávali úkoly, oni je plnili, taky jsme jim rozdali naše buráčky...“

chlapeci 6. B

„Připravili jsme si své batohy a vyrazili na zastávku, po chvíli přijel autobus a vyvezl nás pod Šerlich. Odpočinuli jsme si u Masarykovy chaty, Soňa nás učila pracovat s buzolou, cestou jsme hráli různé hry a plnili úkoly s mapou apod. Do večera jsme byli na hřišti u naší chaty zážitek dne: na Velké Deštné jsme byli součástí vysílání ČT, která točila dokument o Orlických horách...“

Terka Janečková a Niki Plíhalová z 6. B

„V 7.30 jsme se probudili do krásného slunečného dne. Po snídani jsme se učili Morseovu abecedu, pracovali jsme s mapou a učili se topografické značky. Odpoledne nás čekají hry s mladšími spolužáky ze 2.tříd...“

Napsala: Katka Ficková z 6. A



Restaurace Pod Montací
v Náchodě Vás zve na
ZVĚŘINOVÉ HODY,
které se konají
v úterý, ve středu a ve čtvrtek
19., 20. a 21.10.2010
Hudba k tanci a poslechu
ve středu od 18.hodin
Tel. 491 426 425

HEZKEJ PES

**Střihová úprava,
kosmetika a péče
pro čytýňohé kamarády**

**HEZKÝHO PSA najdete
na Pihově, v Náchodě**
ul. Kostecká 1828 - suterén domu
(žlutý věžák směr Dolní Radechová)
po-čt 10.00 - 18.00 hod.
pá 10.00 - 15.00 hod. - popř.dohodou
Kristina Meierová
tel.: 739 13 41 41

Běžci vytrvalci opět na silnici Hronov - Náchod

Druhá polovina října již každoročně přináší s sebou tradiční nejstarší vytrvalcecký závod v silničním běhu na trati z hronovského náměstí na náhodské náměstí před radnicí. Zde se po doběhnutí všech účastníků odehrává akt, který běžci z celé republiky právem považují za vyvrcholení běhu, zvaného „Východočeské Běchovice“. Letošní ročník je zařazen do seriálu závodů „MI-ZUNO RUNNING CUP 2010“. Poběží se zde poslední a rozhodující závod šestidílného seriálu. Slavnostní vyhlášení výsledků závodu se koná za účasti představitelů zúčastněných obcí v obřadní síni historické budovy. V sobotu 23. října 2010 se běží 53. ročník. Start v Hronově je přesně v 10.30 hodin, do cíle v Náchodě budou závodníci i závodnice dobíhat postupně tak, jak jim to jejich síly dovolí, od 10.56 - 11.30 hodin. V prvních dvou či třech minutách přiběhnou závodníci české a zahraniční špičky a po nějakých 4 minutách nejlepší ženy, a během dalších pěti minut bude v cíli rozhodující pole těch, kteří budou již od Hronova svádět boj s časem i mezi sebou. Výsledné časy vždy ovlivňuje vítr, který dokáže hezkých pár vteřin ubrat nebo přidat. Závod byl založen v roce 1928 náčelníkem náhodských atletů Bohumilem Kratěnou, jehož jméno - Memorál Bohumila Kratěny- také nese. Hlavní cenou pro absolutního vítěze je věčně putovní Štít města Náchoda.

Zájemci o start v tomto závodě se mohou přihlásit v přímém náhodské radnice a při přihlášce a po zaplacení startovního 100,- Kč převzou nejen startovní číslo, které si mohou ponechat, ale i pamětní list, tričko a ručnik s emblémem závodu. Závodníkům, kteří jsou pojištěni u VZP a předloží u prezentace platný průkaz pojištění VZP, hradí startovné v plné výši pojišťovna VZP což je generální sponzor závodu.

Prezentace závodu proběhne v sobotu 23.října 2010 od 7.00 do 9.30 hodin. Všichni přihlášení budou převezeni autobusy od Beránku na místo startu od 8.35 - 9.35 hodin, autobusy pak jejich osobní svršky zase dovezou k cíli.

Ve 12.15 hod. proběhne slavnostní vyhlášení výsledků závodu, při kterém jsou vyhodnoceni nejlepší závodníci v každé kategorii (muži 6, ženy 3), okresní přeborníci a nejmladší a nejstarší účastníci závodu.

Závod však není jen věcí organizátorů, ale i mnoha dalších lidí nebo orgánů či podniků, které se na jeho provedení podílejí. Kromě pracovníků městských úřadů jsou to orgány Policie ČR nebo městských policií, zdravotníci i četní sponzoři, kteří svými příspěvky umožňují provedení této náročné akce. Všem patří za jejich podíl a pomoc poděkování.

Pořadatelé, ale i policejní orgány, mají při této příležitosti prosbu k motoristům a cyklistům, aby v době závodu (10.30 - 11.30 hodin) pokud možno nepoužívali silnici II.třídy z Náchoda do Hronova, protože se běží za provozu a dojde jen k usměrňování vozidel příslušníky policie. K regulérnosti závodu totiž neprospěvá, proplétají-li se polem závodníků nejen vozidla, ale i cyklisté. V předcházejících letech se tato výzva setkala s porozuměním a tak průběh závodu byl plynulý bez problémů a nehod, policisté samozřejmě odvedli precizní práci a motoristé je respektovali.

Organizační výbor závodu Hronov-Náchod

STAVEBNÍ BYTOVÉ DRUŽSTVO NÁCHOD

- nabídka služeb při správě vašeho bytového fondu
- nabídka zkušeností pro společenství vlastníků jednotek

KVALITA A ZKUŠENOST

SBD Náchod, Parkány 311, 547 01 Náchod www.sbdnachod.cz

Naše nabídka pro společenství vlastníků je zaměřena i na ryze praktické, provozní činnosti. Aby organizmus vašeho domu fungoval, musíte mu zajistit dodávku všech médií nutných pro jeho provoz. My dodávku těchto médií - elektrická energie, voda, plyn, teplo, TUV a dalších - dokážeme zajistit a kontrolovat včetně údržby a revizí rozvodů pro tato média. VY budete bydlet, MY se o VÁS budeme starat!

ECHO v kuchyni Zapékání krakeni

Malé sépie - 4 balení propláchneme vodou. Na rozpáleném oleji, okořeněné drceným kmínem, vegetou, mletým pepřem, kořenící směsí na ryby a osolené, osmažíme sépie a zalijeme 1,5 dcl sladkého bílého vína. Sépie přeložíme do pekáče a přidáme pokrájenou zeleninu - rajčata, papriku, pórek, kukuřici, spolu s 15 dkg šunky a 15 dkg uzeného bůčku, rovněž nakrájené na kostičky. Vše smícháme, zaprášíme hladkou moukou, vmícháme 31% smetanu a dáme do trouby zapékat. Po 30 minutách na směs poklademe plátky syra Eidamu a ještě na 10 minut dáme zapéct. Servírujeme s bramborovou kaší nebo bramborovými krocketami. Tak, ať Vám chutná...
přeje Lad'ka Škodová

Nabízíme k pronájmu kancelářské prostory včetně sociálního zařízení, 91m² a 83 m², dále skladové prostory, plocha 915 m² a 262 m² hala, možnost vjezdu nákladním autem.
Areál SŠPTP Velké Poříčí
Info: 733 505 323

Pod samotným oddílem

Dne 15. 9. 2010 byl založen nový subjekt - hokejový oddíl HCM Jaroměř. Na základě dohody se stávajícím vedením hokejového oddílu HC Jaroměř dojde k oddělení všech mládežnických mužstev (od nejmenších dětí - základny a přípravky až po juniory) od mužstva mužů. Cílem je především lepší organizace, sportovní a ekonomické zázemi pro hokejovou mládež. Zároveň by toto osamostatnění mělo napomoci i k efektivnějšímu fungování A-mužstva, větší transparentnosti jaroměřského hokeje vůči městu a dalším subjektům. V současné době mladí jaroměřští hokejisté mimo jiné nastupují v nejvyšších žákovských soutěžích - žákovské lize pátých až osmých tříd. Kategorie mladšího dorostu hraje druhou nejvyšší soutěž. Nový oddíl zastřešuje přes 130 dětí, o které pečují celkem 15 hokejových trenérů. Předsedou HCM Jaroměř byl zvolen Martin Štohanzl. Více informací na www.hejaromer.cz.

Radim Syrovátko,
člen výboru HCM Jaroměř



V pořadí již třetí soutěž pod sladkým názvem „KOLÁČOVÉ KLÁNÍ“ se konala v sobotu 2.10.2010 v Pohoří u Dobrušky. Zájemci se mohli zapojit do soutěže ve třech kategoriích - pečivo slavnostní, sladké a slané. Svými výrobky se na této akci prezentovali také žáci Střední školy a Základní školy, Nové město nad Metují z oborů cukrářské práce a kuchařské práce, kteří se svými učiteli odborného výcviku připravili nazdobené slavnostní zákusky, koláče a sýrové pečivo.

O tom, že přítomným naše pečeni chutnalo, svědčí fakt, že slavnostní zákusky po zahájení ochutnávky zmizely během krátké chvíle. Spokojené a pochvalné úsměvy přítomných hostů vypovídaly o šikovnosti našich žáků.



Foto: Karolína Trudlová
Foto: Karolína Trudlová
Tel.: 774863343

RESTAURACE NA KOUPALIŠTI V NÁCHODĚ

GULÁŠOVÉ HODY

22. - 24. 10. 2010

sklenka piva zdarma

* černé pivo a michané nápoje

● v sobotu 23. 10. od 20 hodin - taneční večer se skupinou Fontána
* speciality bezmasé kuchyně * domácí zákusky a koláče

pondělí-neděle od 11 hodin obědy

tel.: 603 422 845

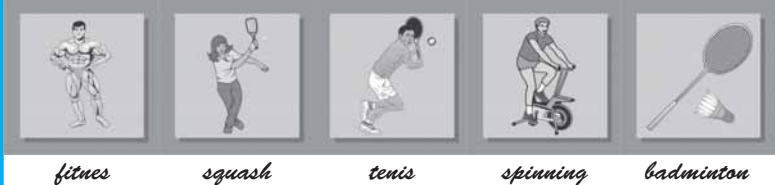
Sportovní centrum

Nové Město nad Metují

- * badminton
- * tenis
- * squash
- * spinning
- * fitness

www.sportovnicentrum.cz
tel.: 775 770 700

Síla, rychlost, zábava a relaxace pod jednou střechou



Naučte se anglicky s MAGIC ENGLISH



a novinami ECHO

1. díl seriálu

Základní fráze

Hello, how are you?

I am fine, thank you.

Nice to meet you.

Good morning (afternoon, evening)!

What is your name?

My name is Jan Novák.

Where are you from?

I am from the Czech Republic.

How old are you?

Excuse me, can you help me?

Where is ... ?

Do you speak English?

Yes, I do. No, I don't.

What happened?

I don't understand.

Can you say it again, please?

Ahoj, jak se máš?

Mám se dobře, děkuji!

Rád Tě poznávám.

Dobré ráno (odpoledne, večer).

Jaké je vaše jméno?

Mé jméno je Jan Novák.

Odkud jste?

Jsem z České republiky.

Kolik je vám let?

Promiňte, můžete mi pomoci?

Kde je ... ?

Mluvíte anglicky?

Ano, mluvim. Ne, nemluvim.

Co se stalo?

Nerozumím vám.

Můžete to zopakovat, prosím?

... a anglické přísloví nakonec:

Every bird loves its nest.

Všude dobře, doma nejlíp.

doslova: Každý pták má rád své hnízdo.

V dalším díle se můžete těšit na téma: Nakupování

www.magicenglish.cz

plasty s.r.o.
Husitská 11, Nové Město nad Metují
kplasty@kplasty.cz, tel.: 491 470 497-8 fax: 491 470 185

PLASTOVÁ OKNA
výroba - montáž - servis
„KVALITA PROVĚŘENÁ ČASEM“

KOLÁČOVÉ KLÁNÍ



Střední škola a Základní škola, Nové Město nad Metují, Bc. Hana Holečková

ECHO
NOVINY NÁCHODSKÉHO REGIONU

Šéfredaktor: Mirek Brát * Vydání a marketing: Ladislava Škodová * Externí fotoreportér: Ivan Vávra * Obchodní zástupce: Vladimír Vintera * Adresa redakce: Náchod, Krámská 29, tel./fax: 491 424 522
Pisemně: P.O.BOX 22, 547 01 Náchod, * Vydavatel: Karel Petránek, Pod Homolkou 1945, 547 01 Náchod, IČO: 16803175 * Zlom a osvit: UNIPRINT s.r.o. Rychnov nad Kněžnou * Podepsané články vyjadřují názory autorů a nemusí být totožné se stanoviskem vydavatele a redakce * (PI) - Placená inzertce * Nevyžádané rukopisy a fotografie se nevracují * Zaslání novin je možné objednat v redakci za cenu poštovní * Podávání novinových zásilek povoleno ObSP Pardubice č.j.:PP/1-1673/94 ze dne 26.4. 1994. Reg. zn. MK ČR E 11970. e-mail: echo@novinyecho.cz * www.novinyecho.cz